



梅池自然園の夏



NO.1

8月19日現在、自然園内にみられるお花達です。
トリカブトが咲き始め、秋の気配が感じられますね♪



チョウジギク 丁字菊



オオハナウド 大花独活



ヤマハハコ 山母子



サンカヨウ 山荷葉



ミネカエデ 峰楓



ミヤマセンキュウ 深山川芎



イワノガリヤス 岩野刈安



サラシナショウマ 晒菜升麻



タテヤマアザミ 立山薊



バイケイソウ 梅蕙草



ゴマナ 胡麻菜



オニシオガマ 鬼塩竈



ミクリゼキシヨウ 実栗石蓐



トリカブト 鳥兜



ウメバチソウ 梅鉢草



シラネニンジン 白根人参



イワショウブ 岩菖蒲



ミヤマキ/キリンソウ 深山秋の麒麟草



シラネアオイ 白根葵



シナ/キイチゴ 信濃木莓



オヤマリンドウ 雄山竜胆



クロツリバナ 黒吊花



エンレイソウ 延齢草



アラシグサ 嵐草



コガネイチゴ 黄金莓



ハリブキ 針蓆



ゴゼンタチバナ 御前橘



クロクモソウ 黒雲草



キヌガサソウ 衣笠草



アオジクス/キ 青軸酢の木



タケシラン 竹綺欄



ミタケスゲ 御岳菅



オオカサスゲ 大笠菅



チングルマ 稚児車(果穂)



モウセンゴケ 毛氈苔



梅池自然園の夏



NO.2

8月19日現在、自然園内は秋の気配もしてきましたよ。

水分補給をお忘れなく！ レアな植物も頑張ってさがしてね！



クロマメノキ 黒豆の木



ニッコウキスゲ 日光黄管



クロトウヒレン 黒唐飛廉



ミソガワソウ 味噌川草



ハクサンフクロ 白山風露



イブキトラノオ 伊吹虎の尾



オトギリソウ 弟切草



ハクサンボウフウ 白山防風



シラタマノキ 白玉の木



クロウスゴ 黒白子



ダイニチアザミ 大日薊



クサバカバネ 車葉衝羽根草



オオシラビソ 大白檜曾



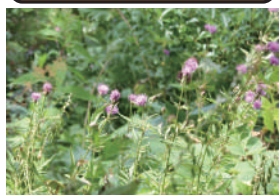
コイチヨウラン 小一葉蘭



ユキザサ 雪笹



マイヅルソウ 舞鶴草



タムラソウ 田村草



オヤマボクチ 雄山火口



オオバスノキ 大葉酢の木(実)



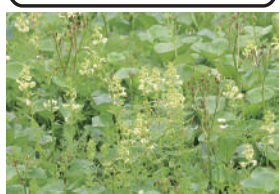
ゴゼンタチバナ 御前橘



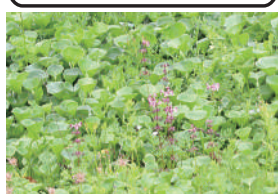
アカミイタツゲ 赤実の犬黄楊



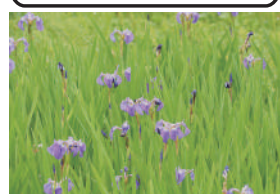
アカモノ 赤もの



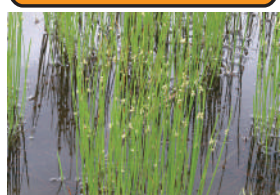
エゾシオガマ 蝦夷塩竈



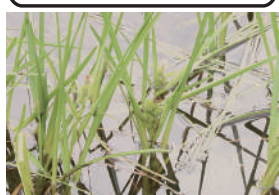
ヨツバシオガマ 四葉塩竈



ヒオウギアヤマ 檜扇葛蒲



ミヤマホタルイ 深山蛸蘭



ホソバタミクリ 細葉玉実栗



オオレイジンソウ 大伶人草



オオバケシマラン 大葉竹綺欄



オオヤマサギソウ 大山驚草

↓ 梅の森で見られる花々 ↓



ヨツバヒヨドリ 四葉鶉



クガイソウ 九蓋草



ヤナギラン 柳蘭



ノリウツギ 糊空木



ミヤマシシウド 深山猪独活

