



# 柺池自然園の夏



8月13日現在、自然園内にみられるお花達です。  
花から実に移ってきて、秋の気配が感じられますね♪



かんづわぐり 寒地鬚刺菜



オヤマリンドウ 雄山竜胆



ゴマナ 胡麻菜



オニシオガマ 鬼塩籠



タテヤマアザミ 立山薊



チョウジギク 丁字菊



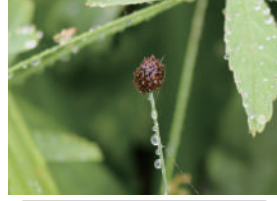
ヤマハハコ 山母子



サラシナショウマ 晒菜升麻



オオハナウド 大花独活



ミクリゼキショウ 実栗石菖



シラネニンジン 白根人参



イワショウブ 岩菖蒲



ミヤマキリシソウ 深山秋の麒麟草



サンカヨウ (実) 山荷葉



シラネアオイ 白根葵



シナノキイチゴ 信濃木苺



ヤマブキシヨウマ 山吹升麻



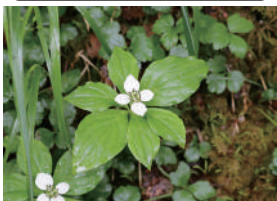
クロツリバナ 黒吊花



アラシグサ 嵐草



ハリブキ 針落



ゴゼンタチバナ 御前橘



クロクモソウ 黒雲草



ゴヨウイチゴ 五葉苺



キヌガサソウ 衣笠草



エンレイソウ 延齡草



アオジクスノキ 青軸酢の木



オオヒョウタンボク 大瓢箪木



クロウスゴ 黒白子



タケシマラン 竹結欄



ミタケスゲ 御岳菅



オオカサスゲ 大笠菅



ニッコウキスゲ 日光黄菅



モウセンゴケ 毛氈苔



クロマメノキ 黒豆の木



ミヤマセンキュウ 深山川芎





# 梅池自然園の夏



8月13日現在、自然園内は秋の気配もしてきましたよ。  
水分補給をお忘れなく！ **レアな植物も頑張っ**てさがしてね！



ダイニチアザミ 大日薊



クロトウヒレン 黒唐飛廉



ミソガワソウ 味噌川草



ハクサンフウロ 白山風露



イブキトラノオ 伊吹虎の尾



オオレイジンソウ 大伶人草



クルマユリ 車百合



オトギリソウ 弟切草



エゾシオガマ 蝦夷塩竈



マイヅルソウ(実) 舞鶴草



ヤグルマソウ 矢車草



オオバタケシマラン 大葉竹編欄



ミヤマホツツジ 深山穂躑躅



オオカメノキ 大亀の木



シラタマノキ 白玉の木



クルマツバネ 車葉衝羽根草



オオシラビソ 大白檜曾



オヤマボクチ 雄山火口



タムラソウ 田村草



ソバナ 岨菜



ホツツジ 穂躑躅



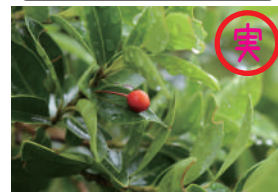
ゴゼンタチバナ 御前橘



ツルリンドウ 蔓竜胆



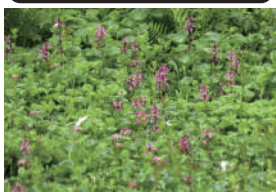
オオバスノキ 大葉酢の木(実)



アカミイヌツゲ 赤実の犬黄楊



アカモノ 赤もの



ヨツバシオガマ 四葉塩竈



キングルマ 稚児草(果穂)



オタカラコウ 雄宝香



オオヤマザギソウ 大山鷲草

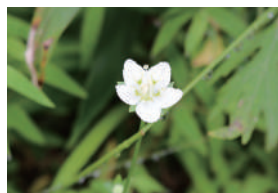
## ↓ 梅の森で見られる花々 ↓



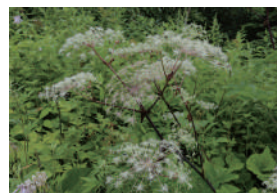
ヨツバヒヨドリ 四葉鶉



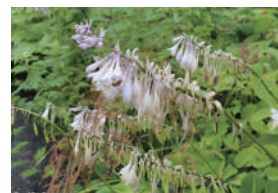
ヤナギラン 柳蘭



ウメパチソウ 梅鉢草



ミヤマシシウド 深山猪独活



オオバギボウシ 大葉擬宝珠

